

Дом, который ты искал

Проекты зданий социального, культурного  
и бытового назначения



## Четверть века по немецкой технологии

*ТАМАК – одно из крупнейших предприятий в строительной отрасли, более 25 лет обеспечивающее полный цикл глубокой переработки древесины.*

« Завод был спроектирован совместно с немецкими инженерами и рассчитан на выпуск 100 000 м<sup>2</sup> жилья в год по каркасно-панельной технологии немецкой фирмы Streif »

Закрытое акционерное общество ТАМАК создано в 1999г. на базе Комбината полносборного домостроения, образованного в 1986 году в Тамбовской области с целью производства и строительства быстровозводимых домов и зданий различного назначения в сельской местности. Завод был спроектирован совместно с немецкими инженерами и рассчитан на выпуск 100 000 м<sup>2</sup> жилья в год по каркасно-панельной технологии немецкой фирмы Streif.

За 25 лет построено более 1 миллиона квадратных метров коттеджей, детских садов, школ, больницы, фельдшерско-акушерских пунктов и др. зданий в регионах с различными климатическими и сейсмическими условиями: от Краснодарского края до Мурманска, от Калининграда до Ханты-Мансийска, в Швейцарии, Германии, Индии, Иране, Турции, в странах СНГ.

Сегодня закрытое акционерное общество ТАМАК — это компания со 100% иностранным капиталом (Австрия) с мощным производственным комплексом, оснащенным линиями современного европейского деревообрабатывающего оборудования, опытными специалистами проектно-конструкторского бюро, производственных, логистических, сырьевых и иных служб, богатым опытом реализации различных объектов. Качество продукции находится под непрерывным лабораторным контролем и соответствует высочайшим мировым стандартам деревообрабатывающей отрасли.

### Производственные мощности ЗАО «ТАМАК»:

- |  |  |
|--|--|
| 1. Домостроение — 84 000 м <sup>2</sup> /год;  | 5. Элементы садово-паркового дизайна — 11 500 шт/год;        |
| 2. Клееная древесина — 11 000 м <sup>3</sup> /год;   | 6. Единовременная сушка древесины — 1 100 м <sup>3</sup> ;   |
| 3. Цементно-стружечные плиты (ЦСП) — 54 000 м <sup>3</sup> /год<br>(доля рынка ЗАО «ТАМАК» по СНГ составляет 47%); | 7. Объем переработки древесины — 35 000 м <sup>3</sup> /год. |
| 4. Деревянные евроокна — 6000 м <sup>2</sup> /год;   |  |



# «ГОТОВЫЙ ДОМ»

*Система «Готовый дом», разработанная компанией ТАМАК, относится к технологии деревянного каркасно-панельного домостроения — самой современной и перспективной в области малоэтажного строительства по признанию специалистов.*

## Скорость монтажа

Сухой способ строительства, специальные узлы соединения конструкций, точное соответствие изготовленных конструкций дома проекту, тщательно проработанная система креплений, отлаженная система логистики позволяют сократить сроки возведения дома и сохранить преимущества конструкций при сборке. Так, дом площадью 120 м<sup>2</sup> монтируется всего за 5-7 дней. Конструкции домов серии "Готовый дом" позволяют использовать мелкозаглубленные фундаменты, а также строить на слабых грунтах.



Технология предполагает высокую степень заводской готовности дома и, соответственно, самый короткий цикл работ непосредственно на строительной площадке. Такие процессы, как промышленная сушка пиломатериала, изготовление деревянного каркаса, внешняя и внутренняя облицовка, тепло-, звуко- и пароизоляция наружных и внутренних стен и перекрытий выполняются в заводских помещениях с необходимым уровнем температуры и влажности.

## Система «Готовый дом»



Концепция безопасности:

надежность  
долговечность  
био- и огнестойкость



Принцип четырех «Э»

экономичность  
экологичность  
энергоэффективность  
эстетичность



# Свойства конструкций «ГОТОВЫЙ ДОМ»

## Энергоэффективность

Эффективная теплоизоляция, специальные узлы соединения элементов конструкции дома, герметичные окна обеспечивают значительную экономию энергии для поддержания комфортной температуры внутри дома. Поэтому летом в доме ТАМАК прохладно, а зимой, в сырую или дождливую погоду сухо и тепло.

Об эффективности эксплуатации говорят результаты анализа затрат на отопление: на дом ТАМАК они в 2,5 раза меньше, чем на дом из керамзитобетонных блоков с толщиной стены 400 мм и облицовкой в полкирпича аналогичной площади.

Быстровозводимые дома ТАМАК, построенные и в северных, и южных регионах, демонстрируют отличные характеристики как по сбережению тепла и экономии энергоносителей, так и экономию затрат на охлаждение воздуха и поддержание комфортной температуры.

## Пожаробезопасность

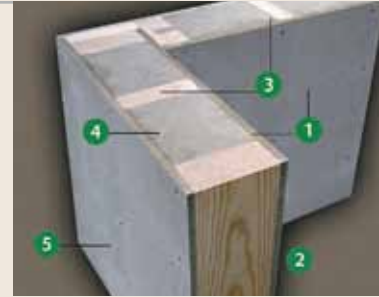
Деревянные дома «ТАМАК» серии «Готовый дом» относятся к IV классу огнестойкости. При дополнительных мероприятиях огнестойкость конструкций может быть повышена до III класса (REI 60). При воздействии огня конструкции дома не выделяют токсичных газов и паров. Данные конструктивные решения прошли испытания в лаборатории огнезащиты строительных конструкций ЦНИИСК им. В.А.Кучеренко и получили положительное

заключение ВНИИПО МЧС РФ. Их применение позволяет возводить здания высотой до 3 этажей, включая особо ответственные постройки для размещения лечебных, детских и др. учреждений.

Производственный комплекс предприятия оснащен специальными камерами, в которых осуществляется глубокая пропитка элементов деревянного каркаса и стропильной системы дома антипиренами и антисептиками методом «вакуум-давление-вакуум».

Цементно-стружечные плиты ТАМАК относятся к группе трудновоспламеняемых, слабогорючих, нераспространяющих огонь материалов с малой дымообразующей способностью и малой опасностью по токсичности продуктов горения.

Минераловатный утеплитель, используемый в конструкциях быстровозводимых домов ТАМАК, относится к группе негорючих строительных материалов и служит препятствием для распространения огня.



### Состав базовой стеновой панели (заводской степени готовности)\*:

1. Внутренняя обшивка стен - ЦСП ТАМАК толщ. 12 мм;
2. Пароизоляционная пленка;
3. Деревянный каркас из сухого строганого бруса;
4. Утеплитель из минераловатной плиты ISOROC 75 кг/м<sup>3</sup> (толщ. 150 мм - для европейской зоны РФ, 204 мм - для северных регионов);
5. Наружная обшивка стен - ЦСП ТАМАК толщ. 12 мм.

*\* в особых случаях, когда необходимо реализовать возможность демонтажа конструкций и их последующего монтажа без потери физических свойств, применяются специальные узлы сопряжения. Такие узлы были разработаны и применены конструкторами ЗАО «ТАМАК» в комплектах зданий для ледовых катков на Красной площади в Москве и Дворцовой площади в Санкт-Петербурге. Эффективность данного решения была доказана в ходе многократной сборки-разборки в течение нескольких зимних сезонов, начиная с 2007 года.*





## Технология быстровозводимого каркасно-панельного домостроения «ТАМАК»

Характеристики (критерии)	Показатели
Долговечность (количество лет)	Гарантийный срок службы 60-75 лет (по заключению ЦНИИСК им. Кучеренко)
Пожаробезопасность:	
Степень огнестойкости	III, IV

Характеристики (критерии)	Показатели
Класс конструктивной пожарной опасности здания	C0, C2, C3
Класс пожарной опасности строительных конструкций	K2, K3
Степень огнестойкости	III, IV
Этажность	До 3 включительно



## Надежность

*Пространственная жесткость здания обеспечивается совместной работой стеновых панелей, плит перекрытия и стропильной системы. Готовая конструкция обеспечивает сейсмостойкость домов 6-9 баллов.*

Коттеджи ТАМАК, возведенные в таких сейсмоопасных регионах как Южная Осетия, Армения, Краснодарский край несколько лет назад, с успехом эксплуатируются и сегодня.

Регулярные испытания несущих стеновых панелей и плит перекрытия специалистами лаборатории предприятия показывают многократное превышение нормативного предела прочности. Каркасно-панельные дома ТАМАК также подходят для строительства в районах с повышенной ветровой и снеговой нагрузкой.



## Экологичность

*Экологическая, а также био- и пожарная безопасность каркасно-панельного дома ТАМАК обеспечивается применяемыми материалами и конструктивными решениями. Все материалы дома ТАМАК производятся из природного сырья – древесины, цемента, горных пород.*



ЦСП ТАМАК – также экологически чистый материал, не содержащий опасных для здоровья фенольных и формальдегидных соединений, асбеста и других ядовитых веществ, не оказывающий вредного воздействия на окружающую среду и здоровье людей. При производстве ЦСП ТАМАК не используются фенолформальдегидные клеи. Применяемая технология производства предусматривает минерализацию и естественное отверждение компонентов плитного материала и исключает выделение пыли, газов и паров.

Все элементы конструкции дома соответствуют требованиям экологической безопасности, что подтверждено санитарно-эпидемиологическим заключением №68.01.03.536.П.000786.07.08 от 30.07.2008 г.

## Биостойкость

Наружная и внутренняя обшивка из цементно-стружечных плит ТАМАК, минераловатная плита ИЗОРОК относятся к классу материалов повышенной биостойкости. Эти материалы не подвержены гниению, а также воздействию грибов, насекомых и грызунов. Весь поступающий пиломатериал проходит сушку в промышленных камерах по специальным режимам, которые обеспечивают уничтожение вредных микроорганизмов.

Узлы конструкций домов разработаны специалистами ТАМАК таким образом, что предусматривают защиту как от прямого попадания влаги, так и образования конденсата внутри них, а цементно-стружечные плиты ТАМАК служат в качестве ветро- и гидроизоляции.

## Разнообразие вариантов наружной отделки

Благодаря структуре и гладкой поверхности внешней обшивки каркаса дома из цементно-стружечных плит (ЦСП) отделка фасадов не требует лишних усилий и затрат по выравниванию поверхности. Технология серии «Готовый дом» позволяет применять различные виды отделки наружных стен. Самый простой и экономичный из них – просто окрасить.

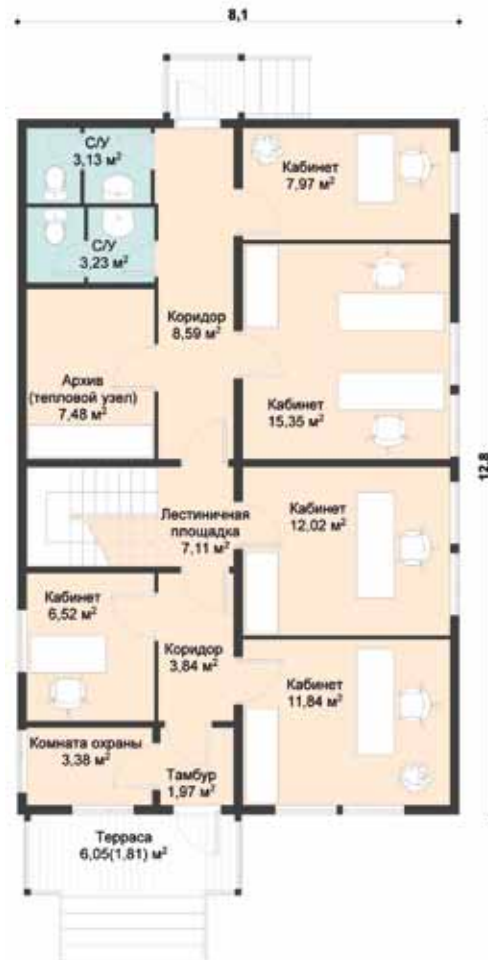




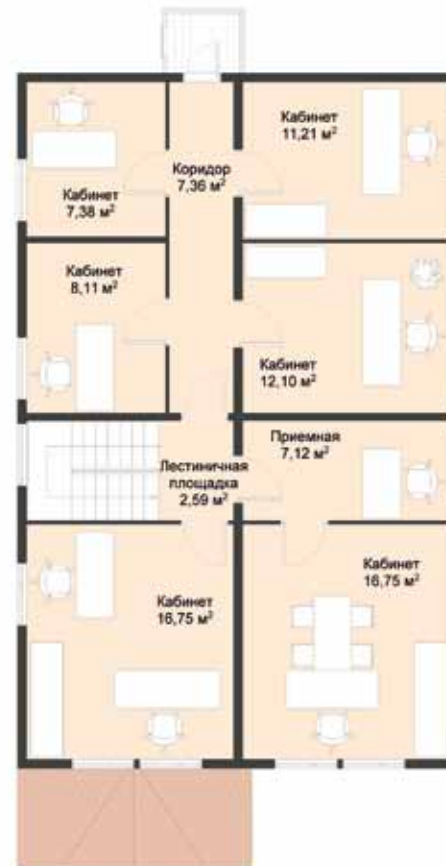


# Административное здание / ПАД-20-1-188

План 1-го этажа



План 2-го этажа



Уклон кровли - 36°

Фактическая площадь - 187,85 м<sup>2</sup>

# Административное здание / ПАД-21-1-208

Уклон кровли - 21°, 30°, 35°  
 Общая площадь здания - 208,06 м<sup>2</sup>

План 1-го этажа







# Детский сад / ПАД-22-1-1051

План 1-го этажа



Уклон кровли - 20°  
 Общая площадь здания - 1051,16 м<sup>2</sup>  
 Площадь террасы - 40,37 м<sup>2</sup>







# Мини-гостиница (16 номеров) ПАД-23-1-843

План 3-го этажа



План 1-го этажа



План 2-го этажа



Уклон кровли - 30°, 45°  
 Общая площадь здания - 842,99 м<sup>2</sup>  
 Площадь лоджий - 13,00 м<sup>2</sup>





# Кафе-ресторан ПАД-24-1-241

План 1-го этажа



Уклон кровли - 11°, 20°  
Общая площадь здания - 240,97 м²  
Площадь террасы - 81,90 м²







# Фельдшерско-акушерский пункт / ПАД-25-1-125

План 1-го этажа



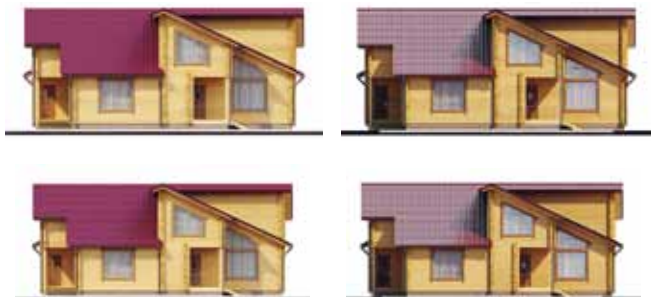
Уклон кровли - 35°  
Фактическая площадь - 125,27 м²





# Шале ПАД-26-1-283

Уклон кровли - 25°  
Фактическая площадь - 283,02 м<sup>2</sup>



План 1-го этажа



План 2-го этажа









# Детский дом ПАД-27-1-246



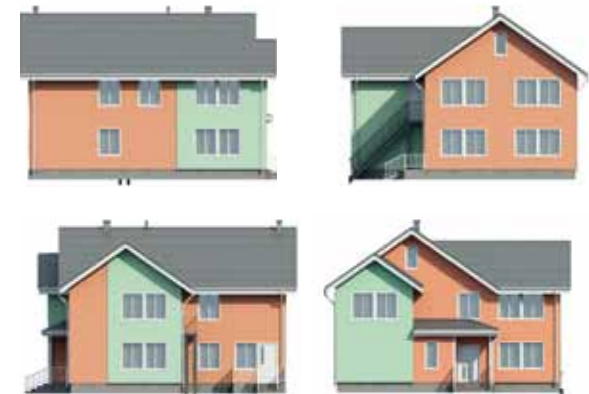
План 1-го этажа



План 2-го этажа



Уклон кровли - 20°, 35°  
Площадь жилого здания - 245,70 м<sup>2</sup>





# Многоквартирный жилой дом ПАД 130-1-647

Уклон кровли - 27

Общая площадь - 647,36 м<sup>2</sup>

Количество однокомнатных квартир - 6

Количество двухкомнатных квартир - 6

Общая площадь квартир - 615,60 м<sup>2</sup>

в том числе лоджий - 63,60 м<sup>2</sup>

План 1-го этажа



План типового этажа





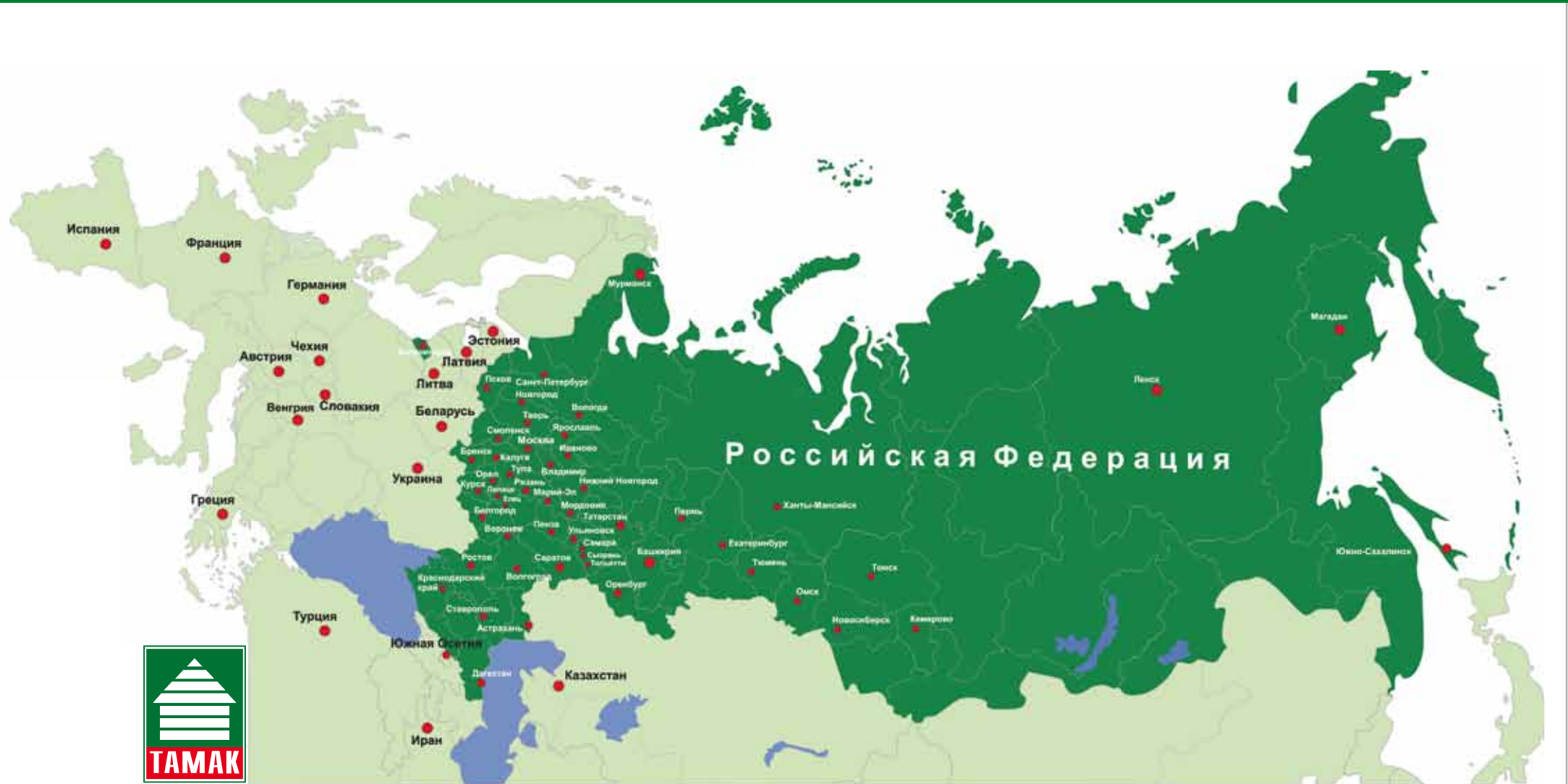
# Реализованные объекты







# Карта продаж





**Закрытое акционерное общество «ТАМАК»**

392526, Россия, Тамбовская область,  
Тамбовский район, п. Строитель,  
ул. Промышленная, строение 52  
тел. +7 (4752) 77-55-01

**Группа продаж:**

тел. +7 (4752) 798-626, 798-628, 798-653, 798-731, 798-732  
*e-mail: dom@tamak.ru*  
*market@tamak.ru*

**Группа маркетинга:**

тел. +7 (4752) 798-666  
*e-mail: marketing@tamak.ru*

**Представительство и отдел сбыта в Москве:**

119034 Россия, г. Москва, Соймоновский проезд, д. 7,  
3 подъезд, 2 этаж  
тел.: +7 (495) 960-24-40  
факс: +7 (495) 960-24-41  
*e-mail: office\_tamos@sovintel.ru*